

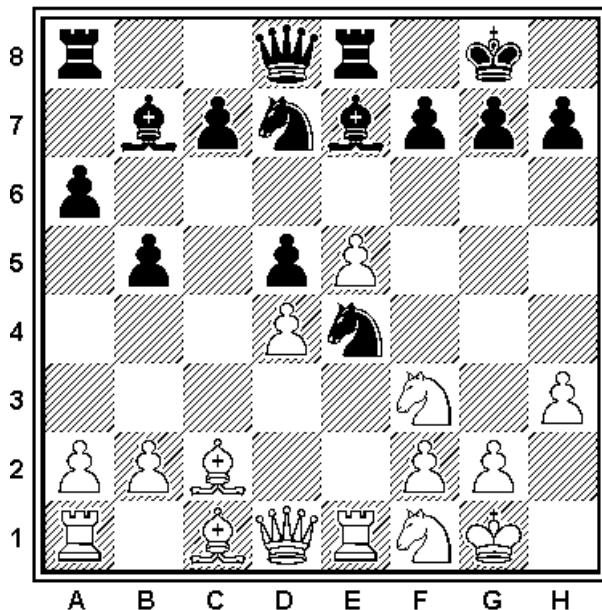
Le sexe faible???

Je me souviendrai toujours de la première fois où j'ai vu Judith Polgar au tournoi Europchess à Bruxelles. Elle devait avoir 10 ans ou quelque chose comme ça et massacrait déjà des 2300 avec une facilité déconcertante. Son style sans concession en fait une des personnalités les plus spectaculaires dans le monde des échecs. La partie suivante jouée contre l'ancien champion du monde Boris Spassky vous donnera un aperçu de son allant tactique.

Polgar, Judit (2665) - Spassky, Boris V (2545) [C95]

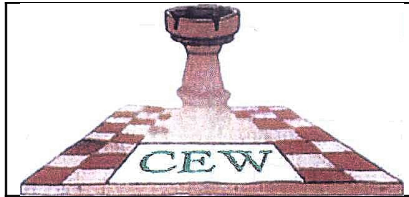
VAM Hoogeveen 2nd (3), 21.10.1998

1.e4 e5 2.Cf3 Cc6 3.Fb5 a6 4.Fa4 Cf6 5.0-0 Fe7 6.Te1 b5 7.Fb3 d6 8.c3 0-0 9.h3 Cb8 10.d4 Cbd7 11.Cbd2 Fb7 12.Fc2 Te8 13.Cf1 exd4?! [13...d5?! 14.Cg3 a) 14.dxe5 Cxe4= ½-½ De Firmian, N-Smejkal, J/Vrsac 1983/MCD (59); b) 14.Cxe5 Cxe5 15.dxe5 Cxe4 16.f3 Cc5 (16...Cg5 17.Cg3 f6 18.Fxg5 f6 19.Db1, 1-0 Chandler, M- Spassky, B/BL8485 1985/GER- chT (51)) 17.b4 Cd7 18.f4 a5 19.Dd3 g6 20.Dxb5± 1-0 Kindermann, S- Spassky, B/BL8384 1984/GER- chT (51); 14...Cxe4 15.Cxe4 dxe4 16.Cxe5 Cxe5 17.dxe5 Fc5 18.Dxd8 Taxd8 ½-½ Tal, M- Spassky, B/Niksic 1983/MCD (18) (18...Taxd8 19.Ff4 ½-½ Ljubojevic, L- Spassky, B/Niksic 1983/MCD (19)); 13...Ff8 14.Cg3 g6 15.b3 (15.a4) 15...d5 (15...Fg7 16.d5 Ff8 (16...Cb6 17.Fe3 Tc8 18.De2 c6 19.c4 cxd5 20.cxd5 Cbx5! 21.exd5 Cxd5,, 0-1 Polgar, J- Spassky, B/Budapest 1993/CBM 33/[Ftacnik] (74)) 17.Fg5 h6 18.Fe3 c6 19.c4 a5 20.Dd2 Rh7 21.Ch2 b4?! 22.Cg4 Cxg4 23.hxg4² 1-0 Polgar, J- Spassky, B/Budapest 1993/CBM 33/[Ftacnik] (40)) 16.Fg5! h6 17.Fh4 dxe4 18.Cxe4 g5 19.dxe5! Cxe4 20.Fxe4 Fxe4 21.Txe4 gxh4 22.Td4± 1-0 Polgar, J- Spassky, B/Budapest 1993/CBM 33/[Ftacnik] (42)] 14.cxd4 d5 15.e5 Ce4



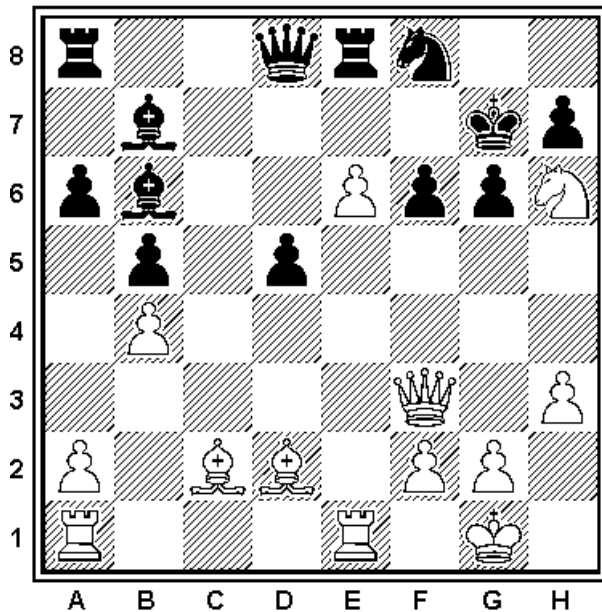
1B? Comment les blancs doivent-ils continuer? Les noirs ont quasiment fini leur développement et menacent d'attaquer le centre par c5.

16.C3d2! Les blancs éliminent immédiatement la pièce noire la plus active 16...Cxd2 17.Fxd2 c5 Cette contre-attaque est maintenant moins dangereuse car non soutenue par des pièces 18.Ce3 g6 [18...cxd4



Le sexe faible???

19.Cf5 Fc5 20.Dg4 g6 21.Ch6+ Rg7 22.Cxf7 Rxf7 23.e6+±] **19.Cg4** Les pièces blanches se rapprochent dangereusement du monarque adverse **19...Ff8 20.dxc5 Fxc5 21.Ch6+ Rg7 22.Df3 f6** [22...Cxe5? 23.Txe5 Txe5 24.Dxf7+ Rh8 25.Dxb7+-] **23.e6 Cf8 24.b4** Après le cavalier, c'est maintenant le fou c5 qui doit reculer **24...Fb6**



1B ? Avez-vous la même énergie que Judith ?

25.e7!? Tout à fait dans le style de Judith Polgar qui cherche à mobiliser au maximum ses pièces [25.Dg4 Dc8 26.Ff5±] **25...Txe7 26.Txe7+ Dxe7 27.Te1** Comme d'habitude il est intéressant de comparer l'activer des pièces de chaque camp. Trop de pièces noires sont à l'aile-dame alors que le jeu se trouve du côté de l'aile-roi! **27...Dd8 28.Cg4 Cd7** [28...h5 29.Fh6+ Rf7 30.Ce5+ Rg8 31.Cxg6+-] **29.Df4 Rf7** [29...Df8 30.Te6 Tc8 31.Td6 Fc6 32.Fc3,] **30.Dh6 Dg8** [30...Dh8 31.h4 Te8 32.Txe8 Rxe8 33.Fxg6+--; 30...Cf8 31.h4 Tc8 32.Fd3 Dd6 33.h5,] **31.Dh4** [31.h4 Te8!..] **31...Dh8 32.Ch6+ Rf8 33.Dg4 f5** [Une variante intéressante est 33...Ce5 34.Txe5 fxe5 35.Df3+ Re8 36.Df7+ Rd8 37.Dxb7+- Même si l'attaque a lieu dans un premier temps à l'aile-roi, il ne faut pas perdre de vue la possibilité de gagner les pièces de l'aile-dame laissées à l'abandon dans l'espoir de sauver le roi.] **34.Cxf5 Df6** [34...gxf5 35.Fh6+ Rf7 36.Dxf5+ Cf6 37.De6#] **35.Fg5 Dc3 36.Te2 Fc7 37.Cg3 Ce5 38.De6 Cf7 39.Fe7+ Rg8 40.Ch5! gxh5 41.Ff6** [41.Ff6 Dxb4 42.Fxh7+ Rxh7 43.Dxf7+ Rh6 44.Dg7#] **1-0**