



Echanges, échanges...

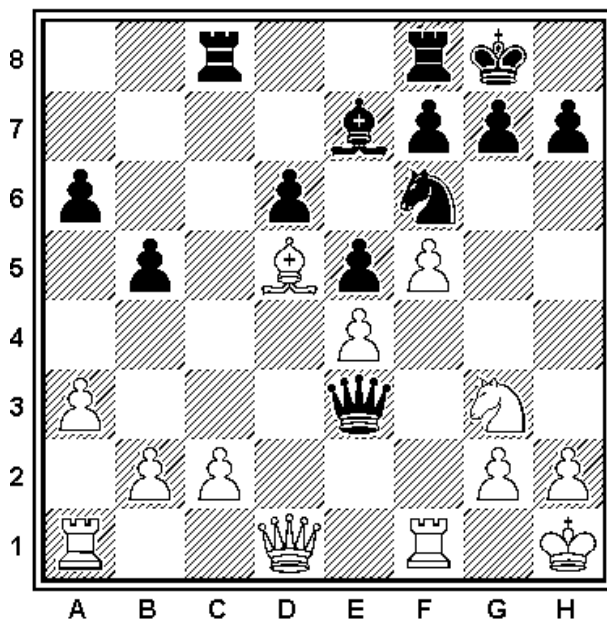
Robatsch, Karl - Fischer, Robert James

Capablanca mem Havana (11), 1965

Il y a des années quand j'étais jeune... nostalgie quand tu nous tiens, j'avais reçu en prêt 2 volumes sur les parties de Fischer. Et je dois bien avouer que je n'étais pas tombé sous le charme. C'était tout simplement trop compliqué parce que superficiellement trop simple !

Ce n'est que plus tard, lorsque j'ai pu suivre au cercle les cours du GMI Luc Winants que j'ai ressenti l'émerveillement qui s'était refusé à moi près de 20 ans plus tôt. Il nous a alors montré la partie suivante pour nous expliquer le principe de collaboration des pièces.

1.e4 c5 2.Cf3 d6 3.d4 cxd4 4.Cxd4 Cf6 5.Cc3 a6 6.Fc4 e6 7.a3 Fe7 8.Fa2 0-0 9.0-0 b5 10.f4 Fb7 11.f5 e5 12.Cde2 Cbd7! [Les noirs ne se laissent pas tenter par le gain du pion e4 qui donnerait pas mal de jeu aux blancs 12...Cxe4 13.Cxe4 Fxe4 14.Cg3 Fb7 15.Ch5 Ff6 16.Dg4 Rh8 17.Fe3@] 13.Cg3 Le problème des blancs est que dans cette position le pion g devrait être en g4 13...Tc8 14.Fe3 Cb6 15.Fxb6 Les blancs espèrent ainsi obtenir le contrôle de la case d5 15...Dxb6+ 16.Rh1 De3 17.Cd5 Fxd5 18.Fxd5



1... Que faire avec les noirs ? Le Fd5 semble tout puissant et les pions blancs de l'aile-dame prêts à avancer.

18...Fd8!!

J'ai laissé tourner Fritz sur cette position et Fd8 n'est pas vraiment le type de coup qu'il envisage!! 18...Cxd5 est le coup qui semble s'imposer: les blancs ne pouvant reprendre avec la dame à cause du pion c2. Ce n'est d'ailleurs pas un mauvais coup car les noirs restent un peu mieux.

Alors qu'y a-t-il de magique dans ce Fd8?

L'idée est que le Fe7 et le Cf6 collaborent mieux que le Fd5 et le Cg3. Un échange du Cf6 contre le Fd5, redonnerait vie au Cg3 qui serait alors aussi fort que le Fou noir.



Echanges, échanges...

Pour juger de la valeur d'un échange, il ne faut pas seulement comparer la valeur des pièces qui s'échangent mais aussi la valeur des pièces qui restent sur l'échiquier!!

19.a4 Fb6 20.axb5 axb5 21.Ta6 b4 22.Ch5 Cxd5 Maintenant que le Fou noir s'est activé sur b6 et le cavalier blanc perdu sur h5, les noirs échangent leur cavalier contre le Fd5 23.Dg4 [23.exd5 Tc4 24.Dd3 Tc7 Et les noirs sont légèrement mieux du fait du Ch5 qui ne participe pas au jeu et des pions de l'aile-dame qui sont faibles] 23...g6 24.exd5 Txc2 25.fxg6 hxg6 26.Cf6+ Rg7 27.Ch5+ Rh6 28.Cf6 Tf2 29.Taa1 Ta8 'Une jolie touche qui souligne encore la formidable collaboration des pièces noires' 30.Dxb4 Rg7 31.Dxd6 [31.Cg4 Df4 32.Dxf4 Txf4 33.h3 f5 34.Ch2 Txa1 35.Txa1 Td4-+] 31...De2 32.Ce8+ Txe8 33.Tfe1 Db5 0-1